



水土里情報を活用した地すべり防止施設管理台帳整備について紹介します。

(1/2)

今回紹介する団体：高知県、水土里ネット高知

## 取組概要

**内容：**県が管理する農村振興局所管の地すべり防止区域において、水土里情報システムの特性を活かし、地すべり防止施設管理台帳データの可視化や老朽化の情報などを関係機関で共有することにより、地すべり防止施設の円滑な維持管理を図る。

**経緯：**①本県では、平成22年度～24年度に地すべり防止区域における、既存の地すべり防止施設の現地調査や施工履歴等をまとめた地すべり防止施設管理台帳を作成。

しかしながら、台帳は紙ベース上に地形図や施設データ・写真等が記載された従来型のものであり、現地で施設位置の特定や情報収集に時間を要していた。

このため、平成27年度に本システムを活用してデータ整備を行っている。

### 個別施設台帳

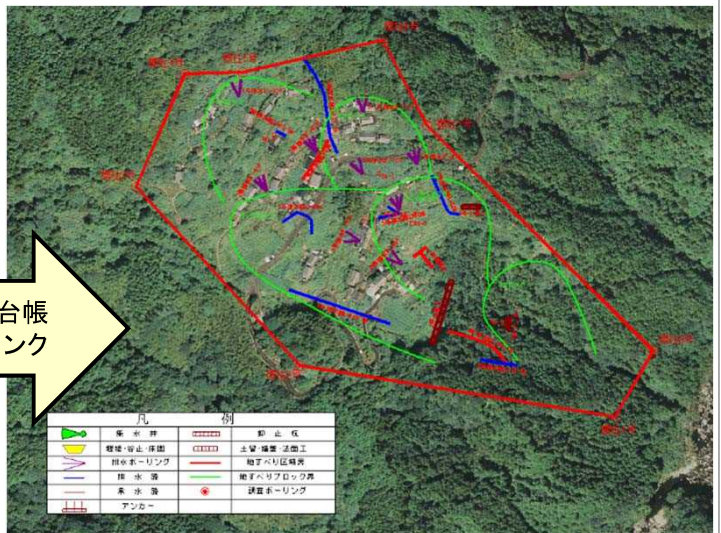
【様式-4】 地すべり対策事業（個別施設台帳）

作成年月日	2024.3.19
ブロック名	A

工種	名称	形状寸法	数量	施工年度	竣工
排水施工	4号排水路	コンクリート二重溝	131.0m	SSS 01	0.5m×0.7m

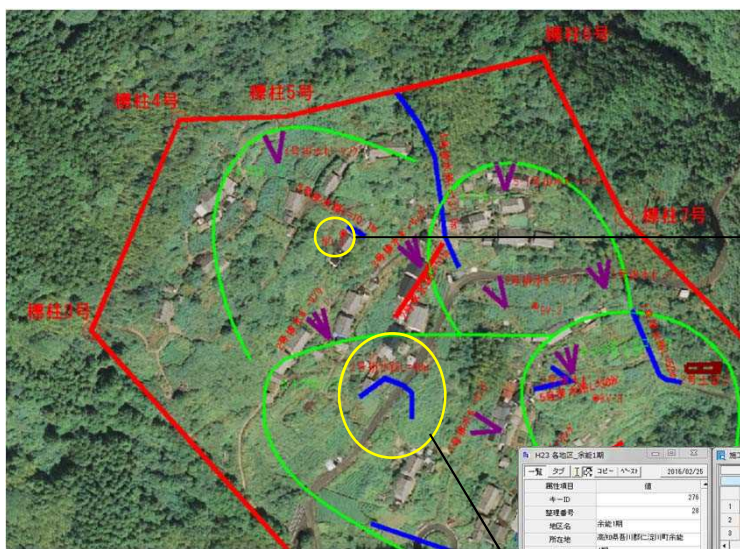
施工年度	工事番号	竣工日	数量	調査年度	調査年度	調査年度	調査年度	調査年度	調査年度	調査年度
SSS	不明	不明	31.0m	13,930,000	不明	不明	不明	不明	不明	不明
01	不明	不明	47.0m	4,369,441	不明	不明	不明	不明	不明	不明
不明（詳細報告書がない為）										
合計			131.0m	18,299,441						

### 個別地区平面図



### 期待される効果

- ①各施設をクリックするだけで、施設台帳データの閲覧を行うことが可能。
- ②施設および地すべりブロック等の可視化により、施設等の場所が明確となり、現地調査等において素早く場所を特定することが可能。
- ③施設の情報を共有する事で、老朽化対策等の計画的な保安全管理の実施が可能。



個別地区平面図拡大

工種:調査ボーリング

工種	調査ボーリング
調査項目	種
キーID	289
整理番号	28
地区名	未定(期)
所在地	高知県高知市(郡)三浦町(町)未定
工期	1期
事業工種	調査ボーリング
名称	No3
形状寸法	パイプ設計
数量	不明
施工年度	不明
備考1	
備考2	
備考3	
備考4	
備考5	
7桁の県名称	
標柱番号	
0埋埋	
1埋埋	
2埋埋	
3埋埋	
4埋埋	
5埋埋	
6埋埋	
7埋埋	
8埋埋	
9埋埋	
10埋埋	
11埋埋	
12埋埋	
13埋埋	
14埋埋	
15埋埋	
16埋埋	
17埋埋	
18埋埋	
19埋埋	
20埋埋	
21埋埋	
22埋埋	
23埋埋	
24埋埋	
25埋埋	
26埋埋	
27埋埋	
28埋埋	
29埋埋	
30埋埋	
31埋埋	
32埋埋	
33埋埋	
34埋埋	
35埋埋	
36埋埋	
37埋埋	
38埋埋	
39埋埋	
40埋埋	
41埋埋	
42埋埋	
43埋埋	
44埋埋	
45埋埋	
46埋埋	
47埋埋	
48埋埋	
49埋埋	
50埋埋	
51埋埋	
52埋埋	
53埋埋	
54埋埋	
55埋埋	
56埋埋	
57埋埋	
58埋埋	
59埋埋	
60埋埋	
61埋埋	
62埋埋	
63埋埋	
64埋埋	
65埋埋	
66埋埋	
67埋埋	
68埋埋	
69埋埋	
70埋埋	
71埋埋	
72埋埋	
73埋埋	
74埋埋	
75埋埋	
76埋埋	
77埋埋	
78埋埋	
79埋埋	
80埋埋	
81埋埋	
82埋埋	
83埋埋	
84埋埋	
85埋埋	
86埋埋	
87埋埋	
88埋埋	
89埋埋	
90埋埋	
91埋埋	
92埋埋	
93埋埋	
94埋埋	
95埋埋	
96埋埋	
97埋埋	
98埋埋	
99埋埋	
100埋埋	

工種:排水路工

工種	排水路工
調査項目	種
キーID	291
整理番号	28
地区名	未定(期)
所在地	高知県高知市(郡)三浦町(町)未定
工期	1期
事業工種	排水路工
名称	4号排水路
形状寸法	エグウト三層舗
数量	131.6m
施工年度	555(H)
備考1	0.8m×0.7m
備考2	
備考3	
備考4	
備考5	
7桁の県名称	
標柱番号	
0埋埋	
1埋埋	
2埋埋	
3埋埋	
4埋埋	
5埋埋	
6埋埋	
7埋埋	
8埋埋	
9埋埋	
10埋埋	
11埋埋	
12埋埋	
13埋埋	
14埋埋	
15埋埋	
16埋埋	
17埋埋	
18埋埋	
19埋埋	
20埋埋	
21埋埋	
22埋埋	
23埋埋	
24埋埋	
25埋埋	
26埋埋	
27埋埋	
28埋埋	
29埋埋	
30埋埋	
31埋埋	
32埋埋	
33埋埋	
34埋埋	
35埋埋	
36埋埋	
37埋埋	
38埋埋	
39埋埋	
40埋埋	
41埋埋	
42埋埋	
43埋埋	
44埋埋	
45埋埋	
46埋埋	
47埋埋	
48埋埋	
49埋埋	
50埋埋	
51埋埋	
52埋埋	
53埋埋	
54埋埋	
55埋埋	
56埋埋	
57埋埋	
58埋埋	
59埋埋	
60埋埋	
61埋埋	
62埋埋	
63埋埋	
64埋埋	
65埋埋	
66埋埋	
67埋埋	
68埋埋	
69埋埋	
70埋埋	
71埋埋	
72埋埋	
73埋埋	
74埋埋	
75埋埋	
76埋埋	
77埋埋	
78埋埋	
79埋埋	
80埋埋	
81埋埋	
82埋埋	
83埋埋	
84埋埋	
85埋埋	
86埋埋	
87埋埋	
88埋埋	
89埋埋	
90埋埋	
91埋埋	
92埋埋	
93埋埋	
94埋埋	
95埋埋	
96埋埋	
97埋埋	
98埋埋	
99埋埋	
100埋埋	

### 今後の活用予定

施設の現地調査等で得られた情報をシステムに反映するとともに、平成28年度以降は水土里情報システムを活用して、県出先機関との情報共有を図る予定。

#### ■お問い合わせ先

- 高知県農業振興部農業基盤課 088-821-4564
- 高知県土地改良事業団体連合会 088-823-5576
- 農林水産省農村振興局整備部設計課計画調整室(細川、久貝) 03-6744-2201(直通)