

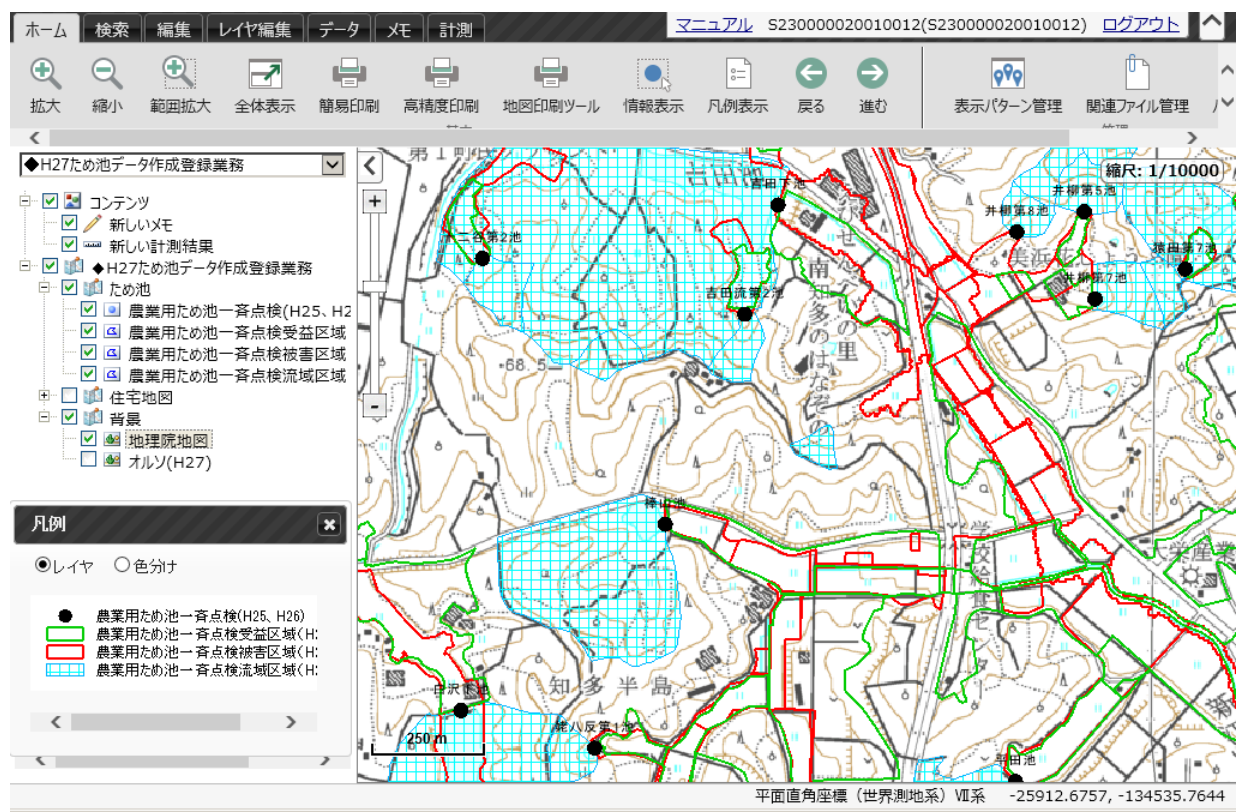


～ため池一斉点検の結果を活用する事例について紹介します～

今回紹介する団体: 愛知県、水土里ネット愛知

取組概要

- 内容: 県内の農業ため池2,410か所の内、受益面積0.5ha以上、または貯水量1,000m³以上の1,680か所を対象に調査を行った点検結果について、ため池情報(堤体型式、総貯水量、流域面積、満水面積、受益面積、洪水吐諸元、取水工諸元、底樋諸元、改修履歴、被害戸数等)、流域図、受益図、被害想定区域図、現地調査写真を水土里情報システムに登録した。
- 経緯: 豪雨や大規模地震等の自然災害による被害を未然に防止するため、愛知県が主体となって平成25、26年度にため池一斉点検を実施した。
- 上記の点検結果を、ため池の防災に資するために、水土里情報システム上に登録し、県内担当者とため池に係わる情報共有を行い、一元的に点検結果を蓄積する。



水土里情報システムで表示

期待される効果

・ため池の情報と、流域図、受益図、被害想定区域図の確認及び1池平均10枚以上になる現地調査写真により、本システムで現地確認を行う前に多くの情報を得ることができ、又、県、市町でクラウドを利用した情報共有を行うことにより、特に緊急時の活用が期待される。

情報表示 (農業用ため池一斉点検(H25、H26))	
属性情報 リンク	
SID	6635522
コード番号	234460031
名称	棒山池
読み	ぼうやまいけ
管内	04知多
市町村	知多郡美浜町
所在地	大字河和字管笥87-1
築造年 (西暦)	-
堤体の構造	ソーン型 (傾斜造水ソーン型)
ため池の形式	谷池
材質 (表層~1mの土質)	土 (粘性土)
天端幅 (m)	3
堤高 (m)	4.4
堤頂長 (m)	124
総貯水量 (千m ³)	10
流域面積 (km ²)	0.184
満水面積 (km ²)	0.007
かんがい受益面積 (ha)	14.2
かんがい戸数 (戸)	28
洪水吐形式	側水路型
洪水吐材質	コンクリート
洪水吐流下能力 (m ³ /s)	3.970
設計洪水量 (m ³ /s)	3.930
取水工形式	斜樋
取水工断面寸法	φ250mm
取水工流下能力 (m ³ /s)	0.046
底樋形式	コンクリート巻立
底樋断面寸法	φ600mm
底樋流下能力 (m ³ /s)	-
改修事業名1	緊急農地防災事業 (補助)
改修年度1 (西暦)	1985
改修内容1	堤体工 一式、余水吐工 一式、取水工 一式
改修事業名2	町単独事業
改修年度2 (西暦)	1978
改修内容2	-
被害戸数 (戸)	0
防災重点ため池 (該当:1)	

市町村名	美浜町	ため池コード	234460031	ため池名	棒山池
No. 1	堤体の上流側	ファイル名	2344600311311121-01.JPG		



No. 1 堤体の上流側 ファイル名: 2344600311311121-02.JPG



市町村名	美浜町	ため池コード	234460031	ため池名	棒山池
No. 2	堤体の下流側	ファイル名	2344600311311122-06.JPG		



No. 3 散水施設 ファイル名: 2344600311311123-01.JPG



市町村名	美浜町	ため池コード	234460031	ため池名	棒山池
No. 4	洪水吐	ファイル名	2344600311311124-01.JPG		



No. 4 洪水吐 ファイル名: 2344600311311124-02.JPG



市町村名	美浜町	ため池コード	234460031	ため池名	棒山池
No. 5	堤体の上流全景	ファイル名	2344600311311125-02.JPG		



No. 5 堤体の上流全景 ファイル名: 2344600311311125-03.JPG



今後の活用予定

震度4以上の地震が発生した際に緊急点検を行うため池について、応急措置の情報を加えることにより、更に活用が期待できる。

GISシステムのバージョン情報

GISAp Web Ver4.3.1.0

■お問い合わせ先

愛知県土地改良事業団体連合会 事業部計画課 052-551-3618(直通)
 農林水産省農村振興局整備部設計課計画調整室(大坪、沖) 03-6744-2201(直通)